



# フェムケアアンバサダー講座 東洋医学編

---

八ヶ岳 Be born助産院  
産後養生院/ 伝統医学応用研究所  
代表助産師 たつのゆりこ



## 講師紹介



八ヶ岳 Be born助産院  
2021年12月オープン





## 人生100年時代



**閉経後の人生が約50年もある！**

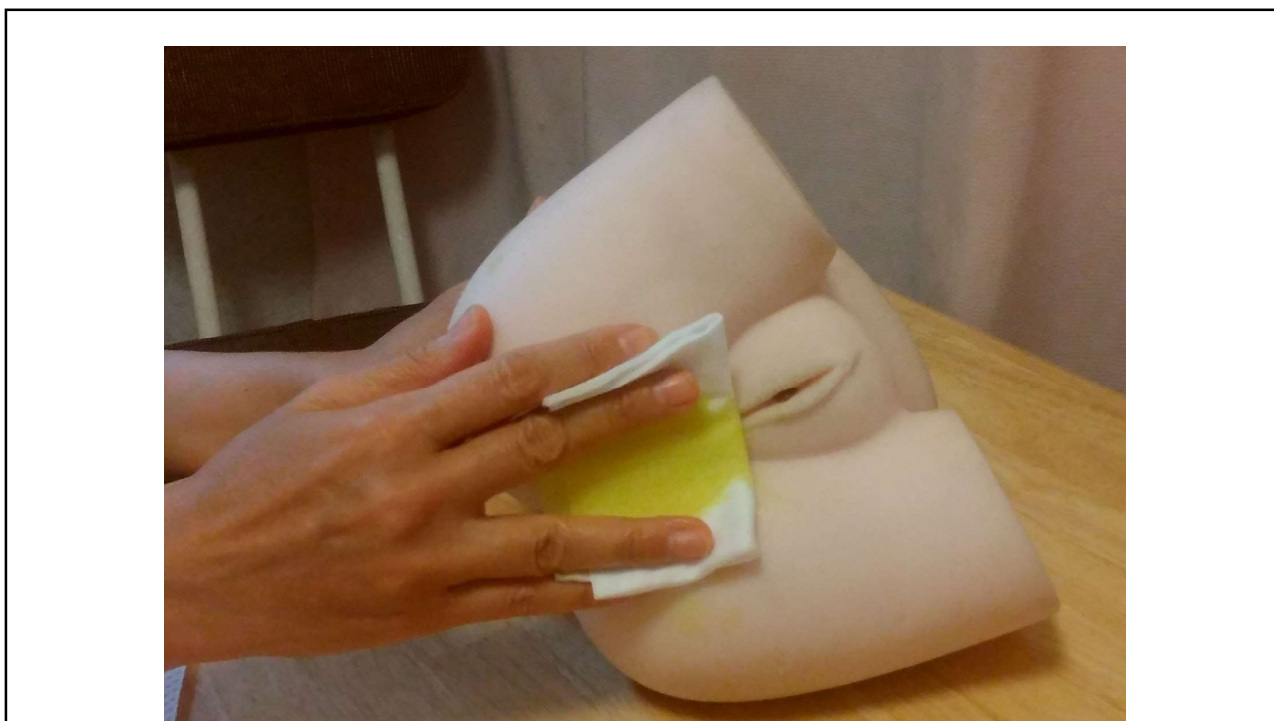


お勧め図書



## 医療としての女性器マッサージ

中世ヨーロッパでは、助産師が膣マッサージを専門的に行っていた。



## ヒステリア (映画)



### 【ヒステリー治療】

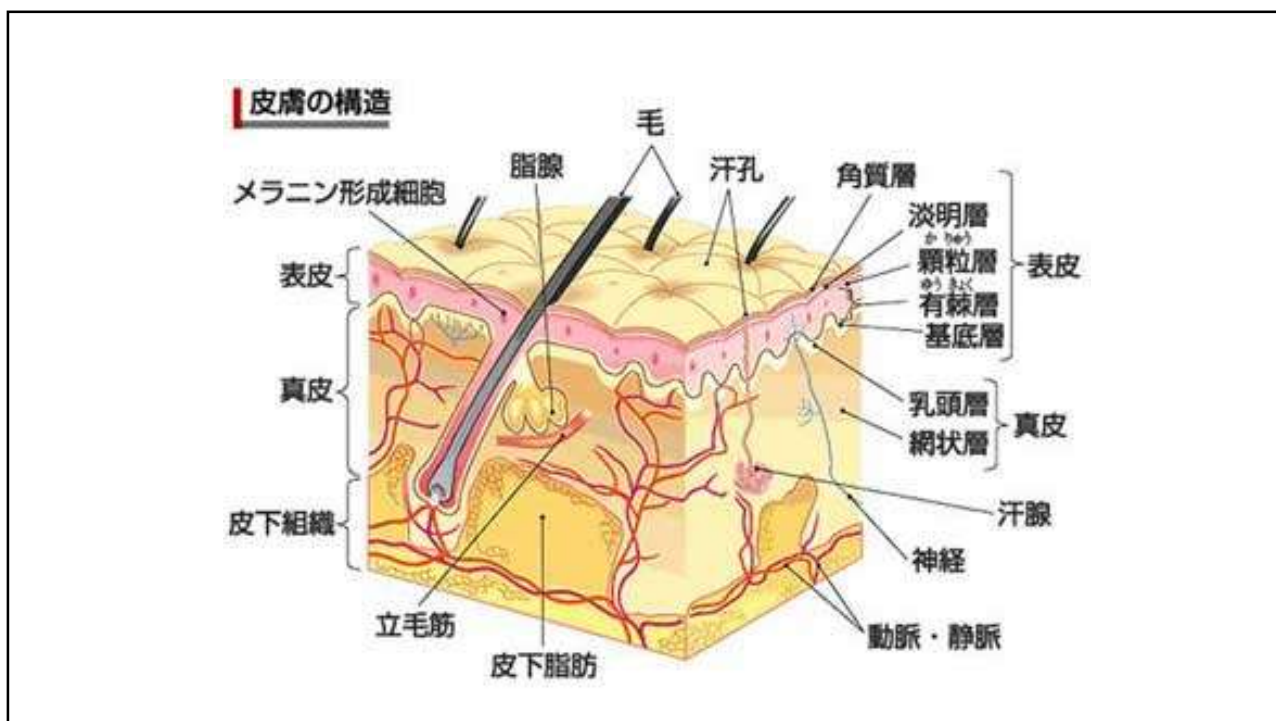
- ▶ 紀元前5世紀から十九世紀後半
- ▶ 手技で子宮を元の位置に戻す
- ▶ 女性のセクシャリティな部分を  
施術することは、立派な医療行為
- ▶ バイブレターの開発



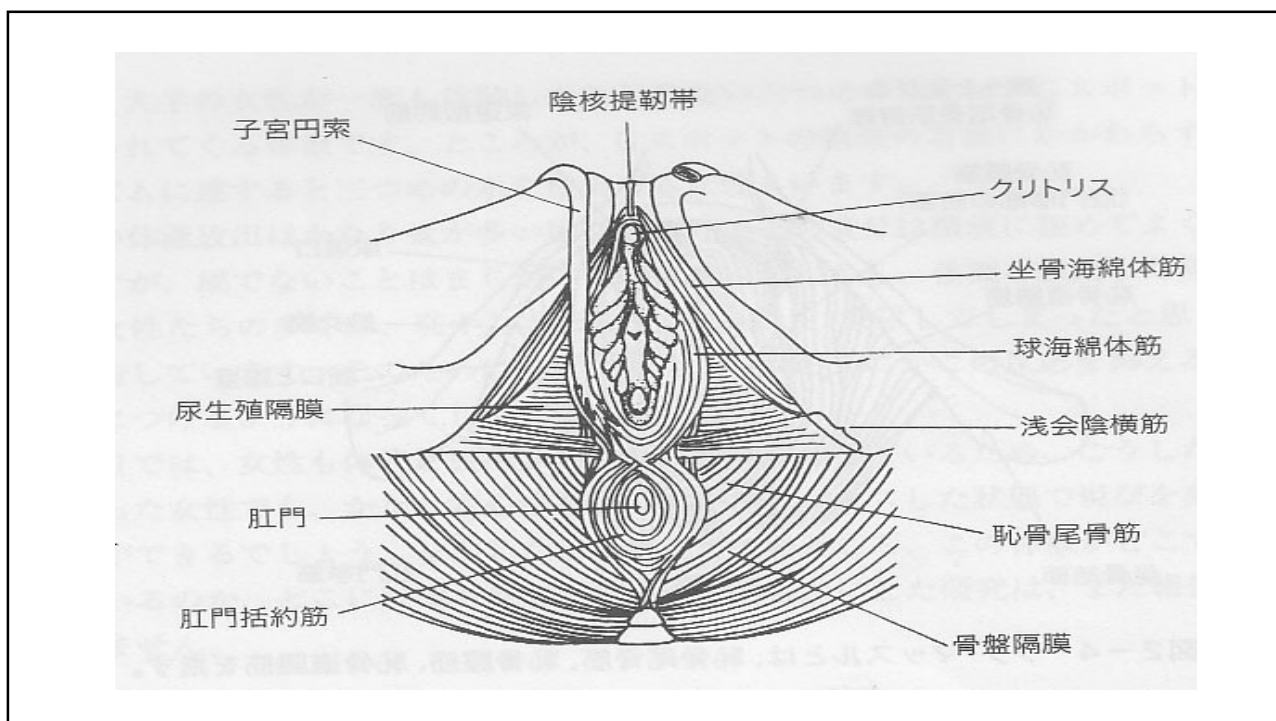
## オイル（液体）の役割

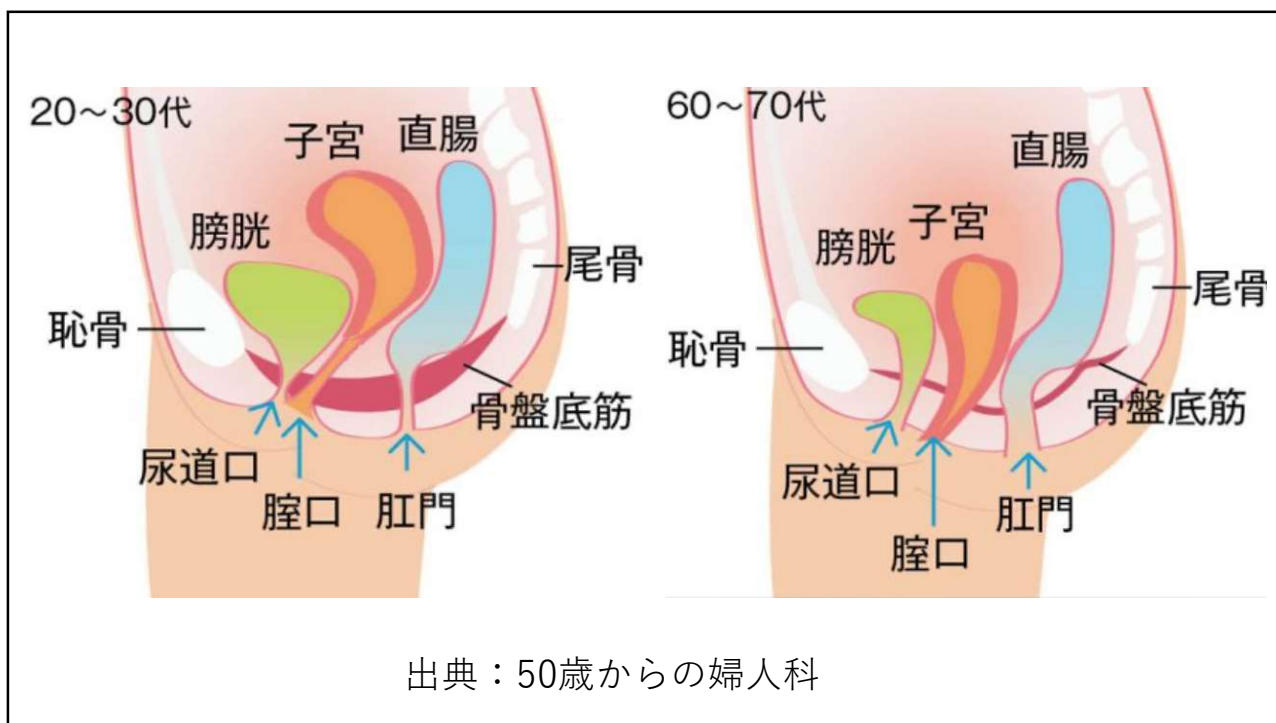
1. 細胞レベルで老廃物の排泄を良くする
2. 栄養を与えながら、老廃物を排泄させる
3. 皮膚、粘膜、骨、神経細胞の保護
4. 炎症、細胞膜、管の浸透性を管理する

※ 細胞膜に過酸化皮質が溜まることによって、細胞膜の透過性が悪くなり、老廃物もたまりやすくなる。老廃物のほとんどが脂溶性。



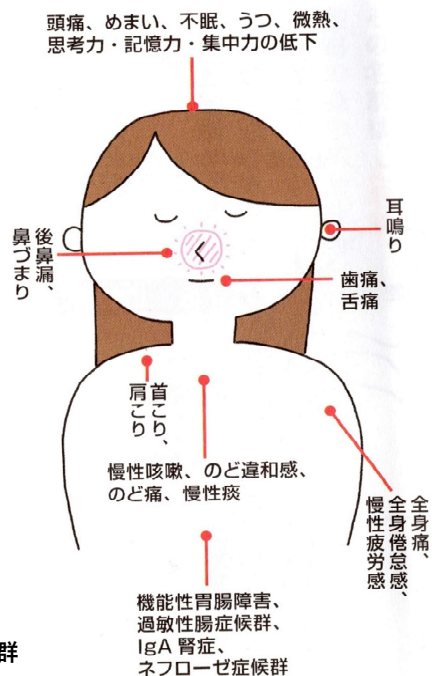
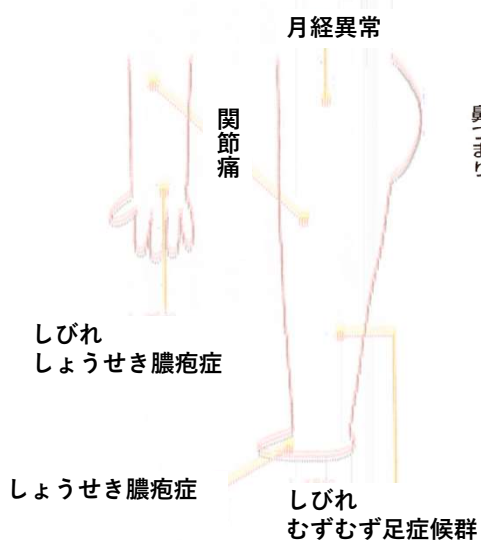






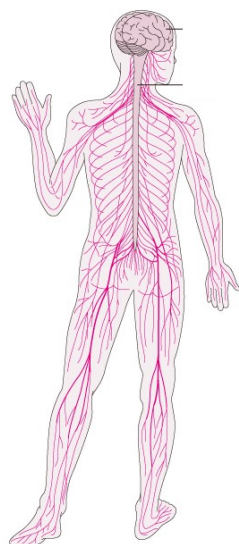


## 目・鼻は女性器とつながっている





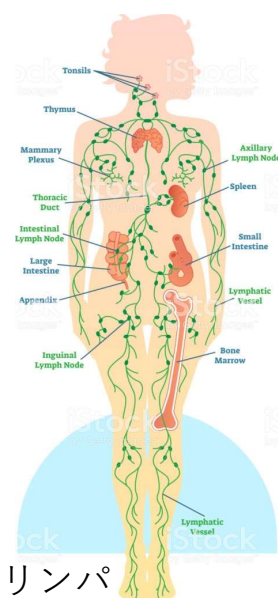
## 肉眼に見える3つの経路



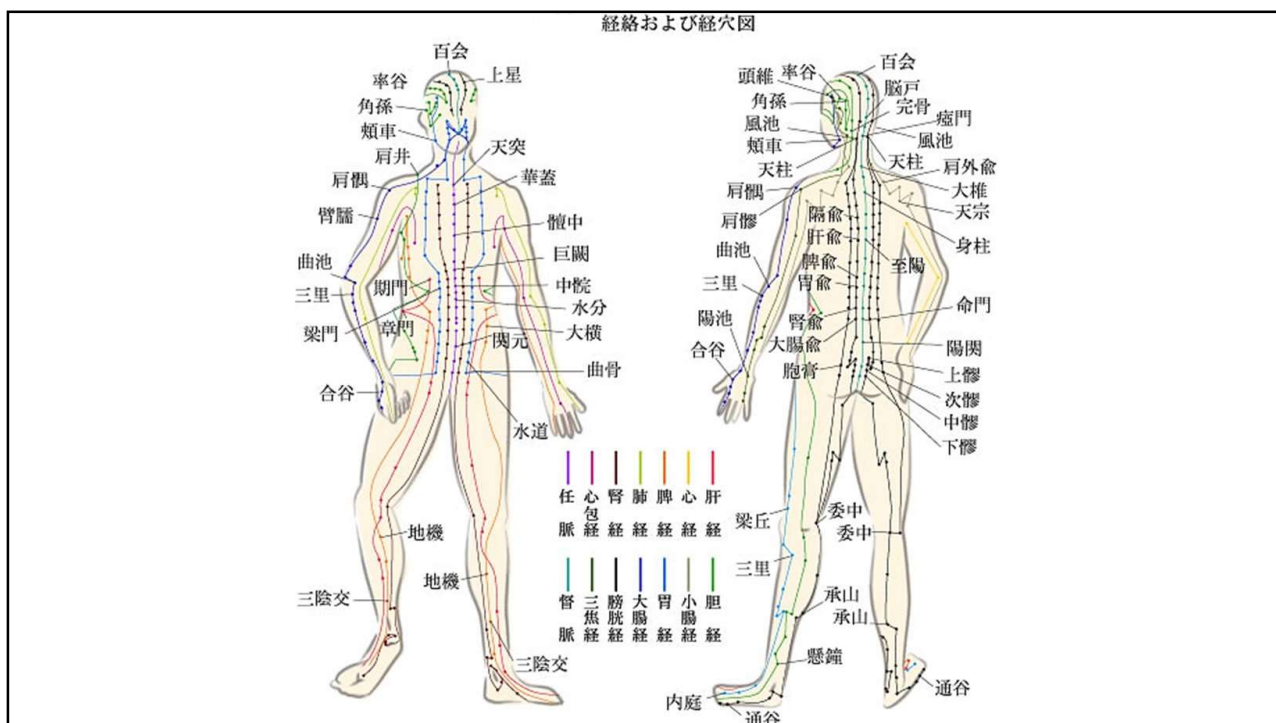
神経



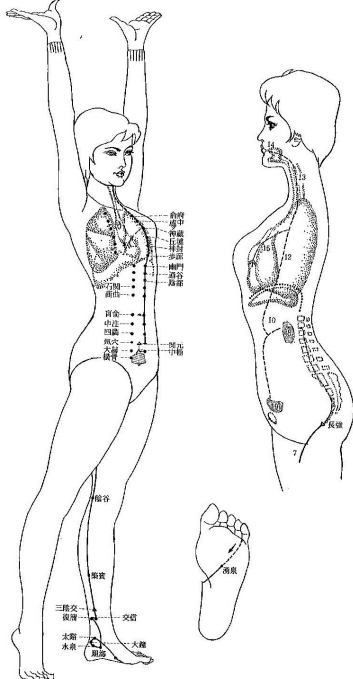
血管



リンパ



## 腎の経絡図



- 腎が衰えると、**身体の基本的機能の老化が進む**
- 髪がパサパサでつやがない
- **顔色がくすむ**
- 肌の弾力性が無くなる
  
- **腰が悪く姿勢が丸くなる**
- **下腹部が冷えて尿が近い、冷えとのぼせ**
- 転びやすい
- 身体を動かすことを好まない
  
- **不安感が強く驚いたり怯えたりしやすい**
- 落ち着きがなくなり細かいことが気にかかる
- 意欲や積極性が減退、根気が乏しい気の焦り

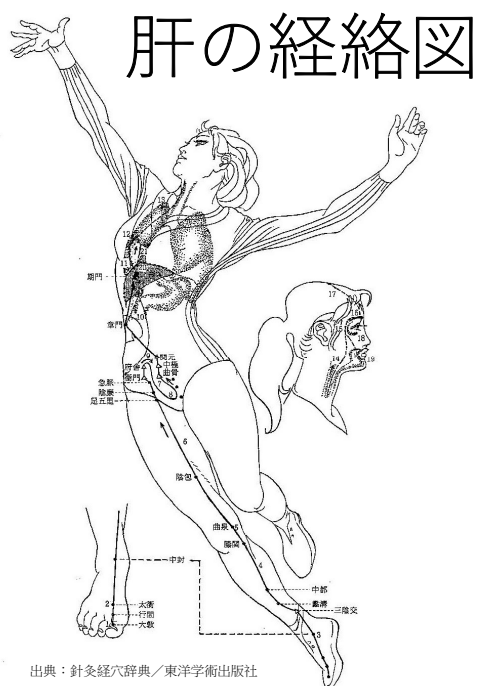
出典：針灸経穴辞典／東洋学術出版社





## オイルうがい





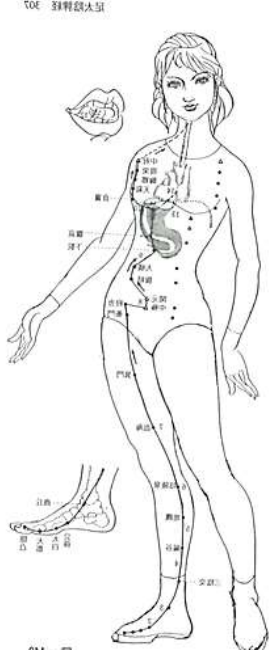
- ・爪が割れやすい
- ・足がつりやすい
- ・足が冷たい・足がだるい・むくむ
- ・足の付け根が冷たい・痛い・重い
- ・陰部がかゆい
- ・おりものが多い・ニオイがきつい
- ・お腹が張る・ガスが多い
- ・みぞおちの辺りが悶えた感じがする
- ・胸が張る ・乳腺症に掛かりやすい
- ・肩こりがする ・喉が詰まりやすい
- ・目が疲れやすい ・頭痛がする
- ・イライラする ・ため息が多い





## 脳神経が休まるギアのシツプ





## 脾の経絡図

**脾の生理機能が低下すると**

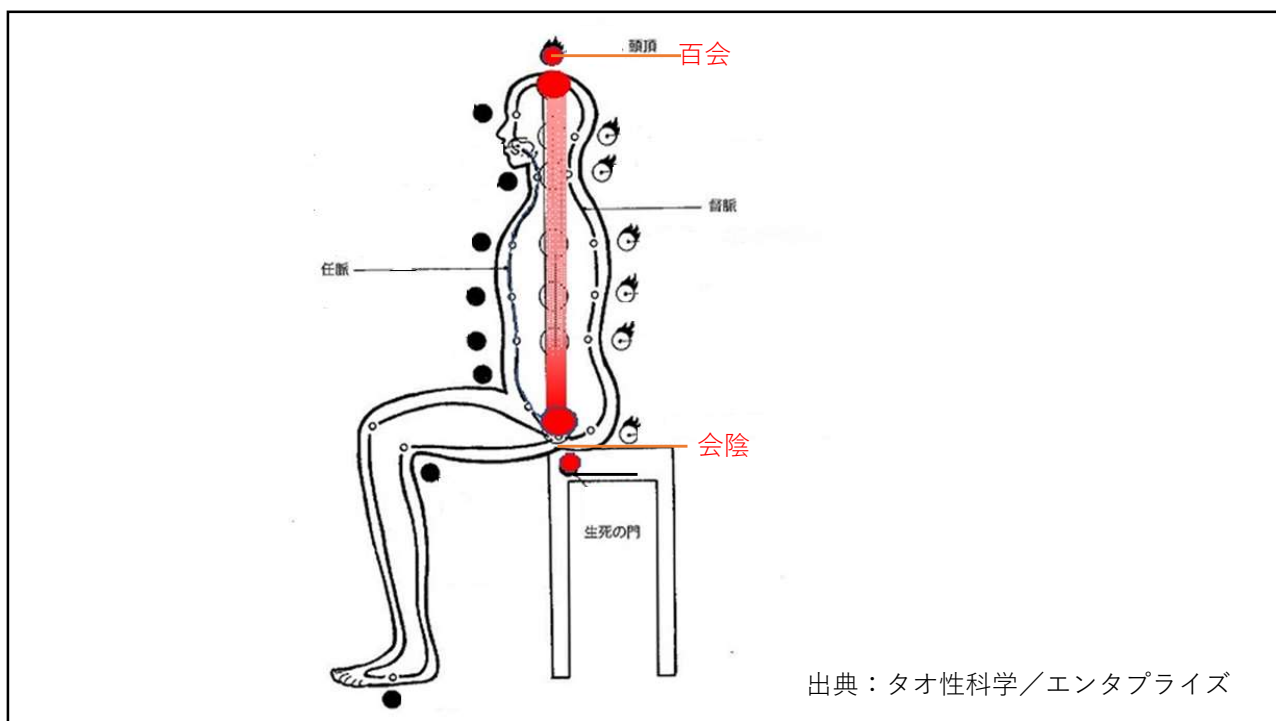
- ・脾とは胃腸（消化機能）の事を指します
- ・気や血を作れず、出血・貧血のトラブルを起こす

例えば：月経がだらだら続く・月経過多・不正出血  
皮下出血・血便・鼻出血・疲れやすい・物忘れ  
ボーッとしやすい・内臓下垂（胃下垂・  
子宮下垂・脱肛等）・便意が頻繁

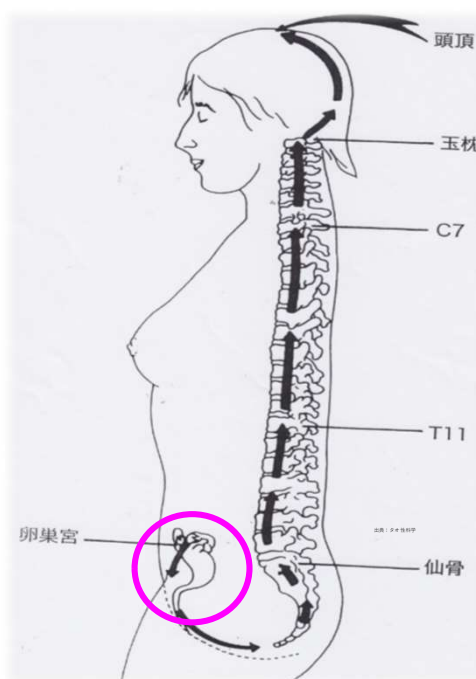
**リンパの流れや全身の代謝の問題に関係**

例えば：痩せない・むくみやすい・肌荒れ・頑固な凝り

出典：針灸経穴辞典／東洋学術出版社

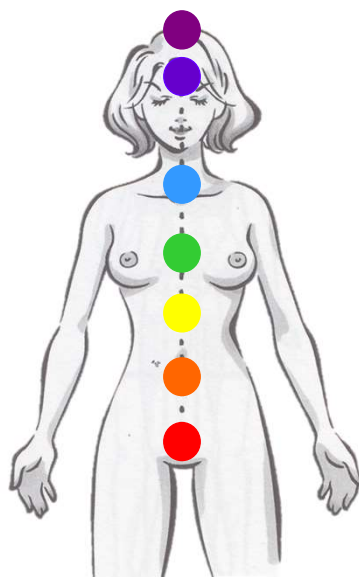


エネルギーを  
頭頂部まで  
引き上げる





## 滞りやすいポイント





## 頭部・耳・足の裏オイルマッサージ





より  
**水中出産**  
英 隆 コリーヌ・ブレ 共著 大内 陽奈・訳  
全篇協力 M・オタン博士  
仏・ドゥア・ワレ工務院監修

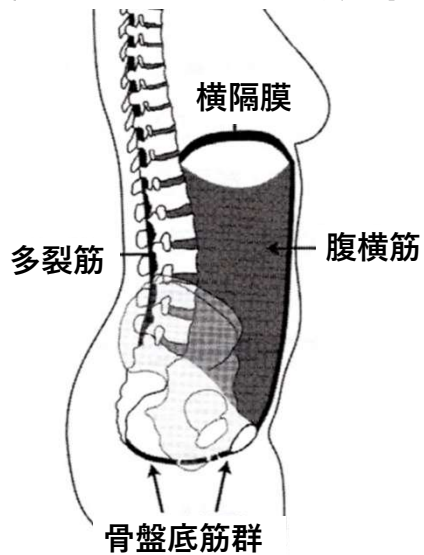
生殖科学がはじめて証した  
胎児と産婦のための新しい出産

<https://www.alexgrey.com/>

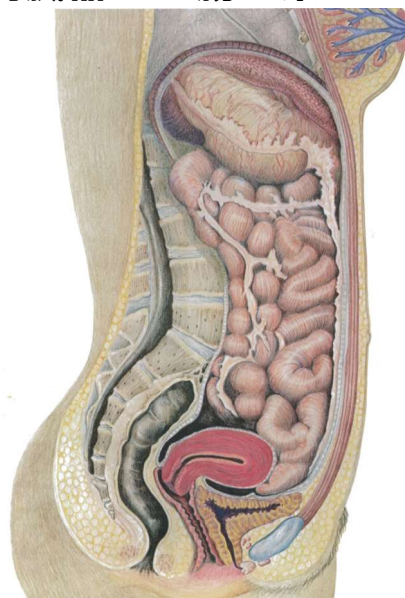
The complex block contains three main visual elements. On the left is a book cover for "水中出産" (Water Birth) by Corinne Bre and Naoto Ono, translated by Rina Ono. The cover features a photograph of a woman in a bathtub and a smaller image of a woman being supported during a water birth. The text on the cover includes the title, authors, and a subtitle: "生殖科学がはじめて証した 胎児と産婦のための新しい出産". In the center is a black and white photograph of a woman in a bathtub, being supported from behind by a man. On the right is a colorful anatomical diagram of a human torso, showing internal organs and a network of rainbow-colored energy lines. At the bottom right of the diagram is the URL "https://www.alexgrey.com/".



**体を支えている4つの筋群**



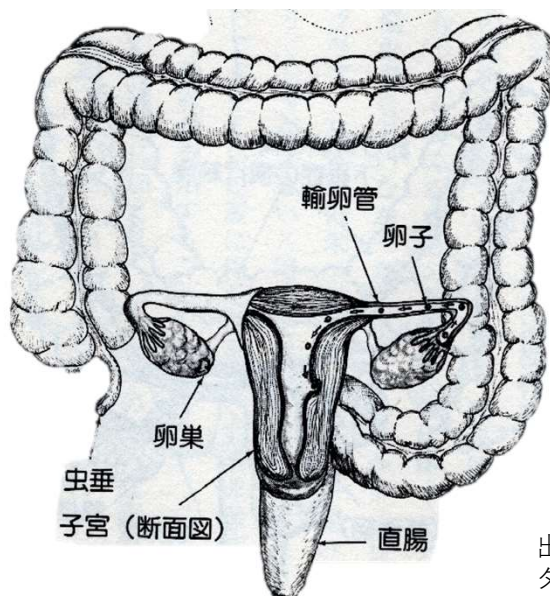
**骨盤内臓器上に腸が乗っている**



出典：フランクリン・メソッド 骨盤力/SKI journal



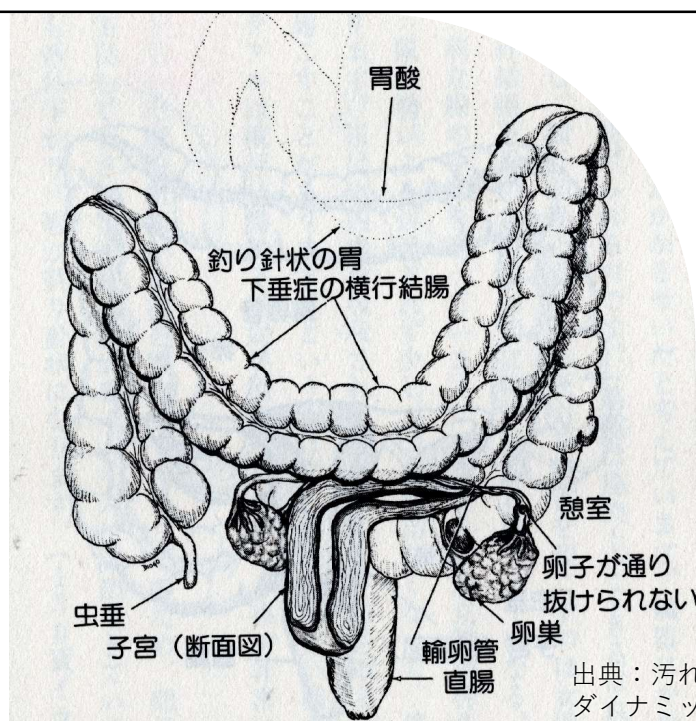
## 正常の腸の位置



出典：汚れた腸が病気をつくる  
ダイナミックセラーズ出版



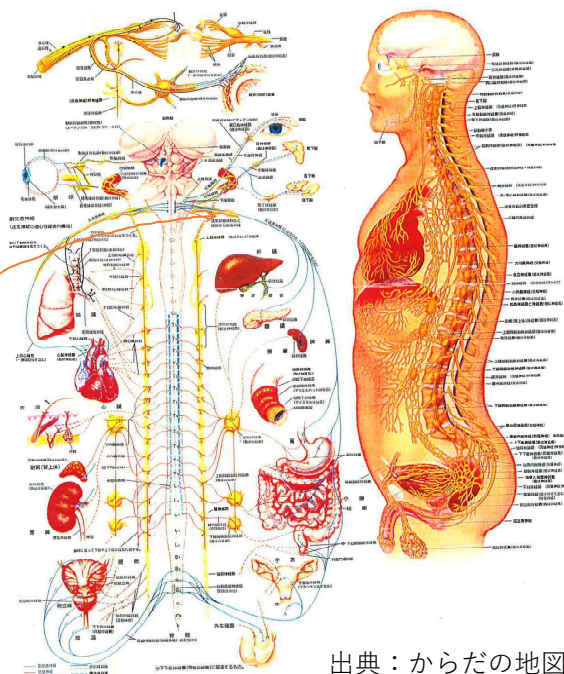
# 横行結腸下垂



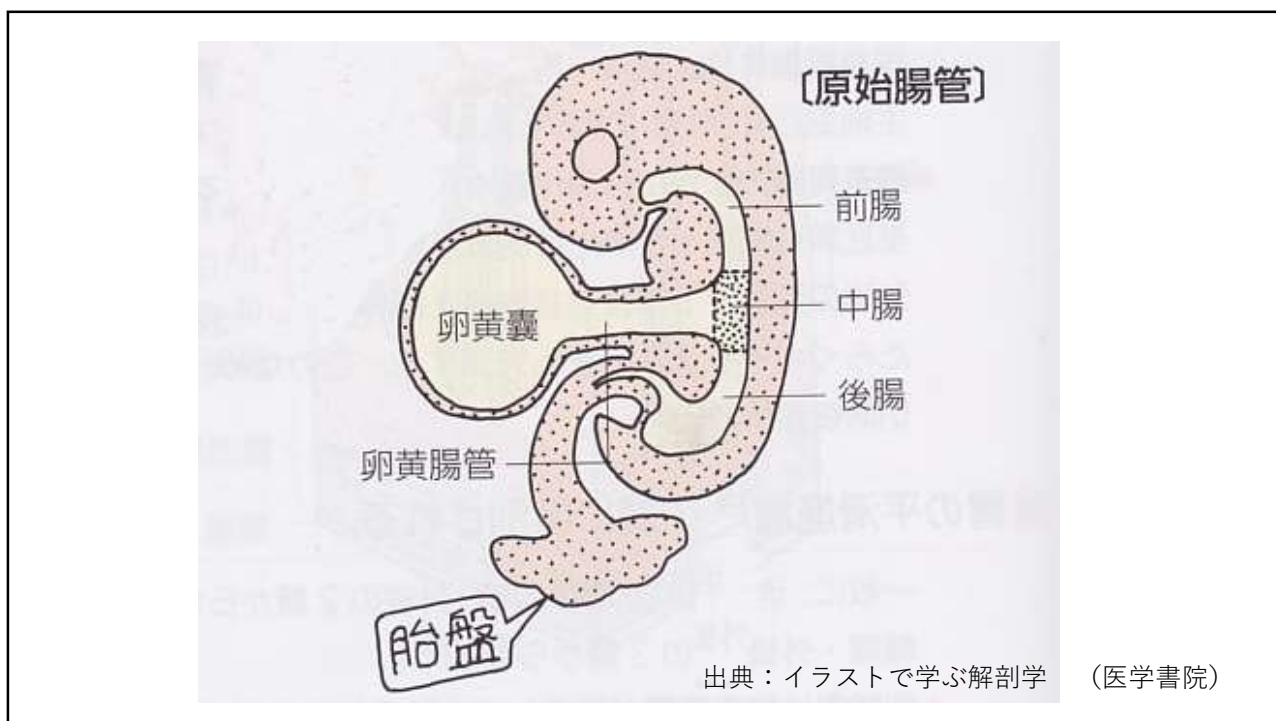
出典：汚れた腸が病気をつくる  
ダイナミックセラーズ出版

# 自律神経系

迷走神経

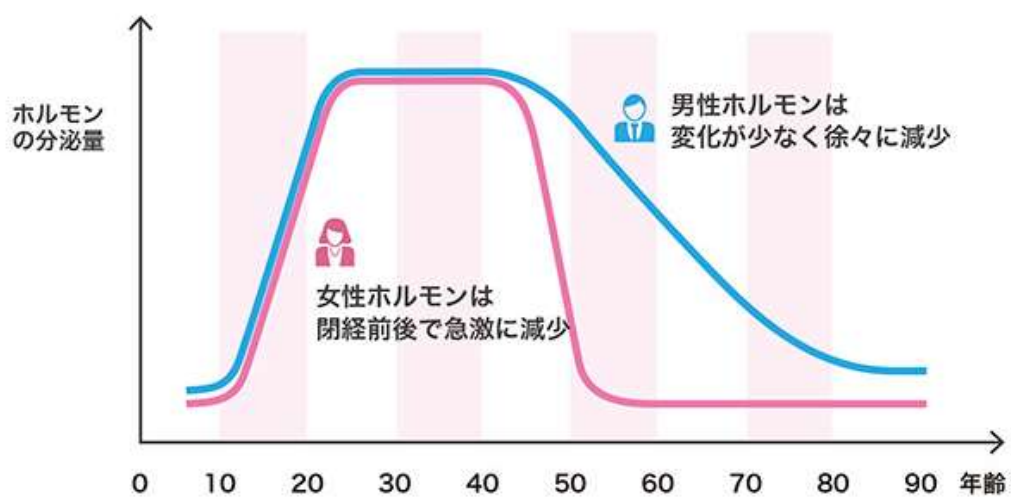


出典：からだの地図帳 講談社





## ＊ 女性ホルモンは男性に比べ急激に減少します



ハルメクより画像をお借りしました <https://news.line.me/issue/oa-halmek/679186902bfd>



## 女性ホルモンの分泌を活性化する習慣

体をこまめに動かす！

入浴で「体を温める」！

ストレスをためない！

ビタミンやミネラルを摂る！

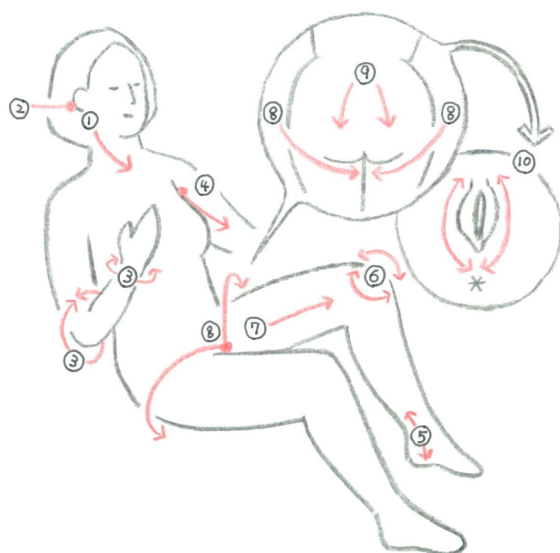


ドキドキ、ワクワク、心に栄養！

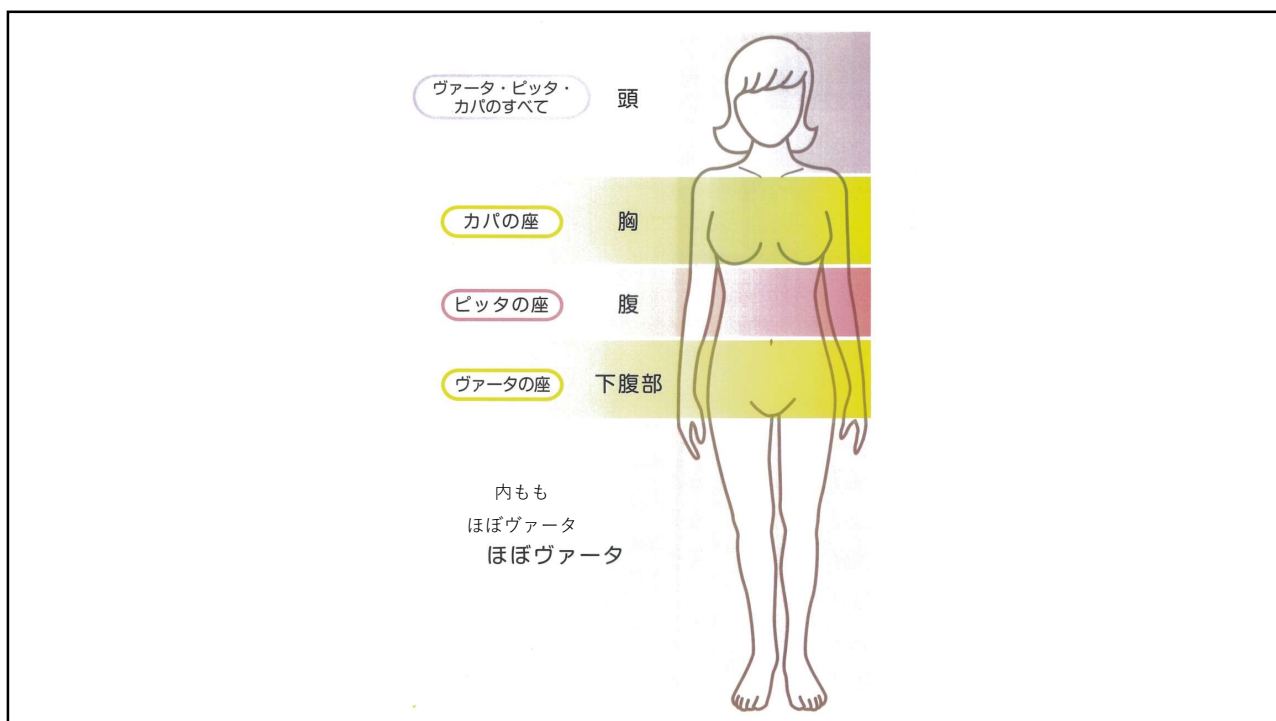
太田博明著『抜群の若返り！「骨トレ」100秒』三笠書房 p.87参照



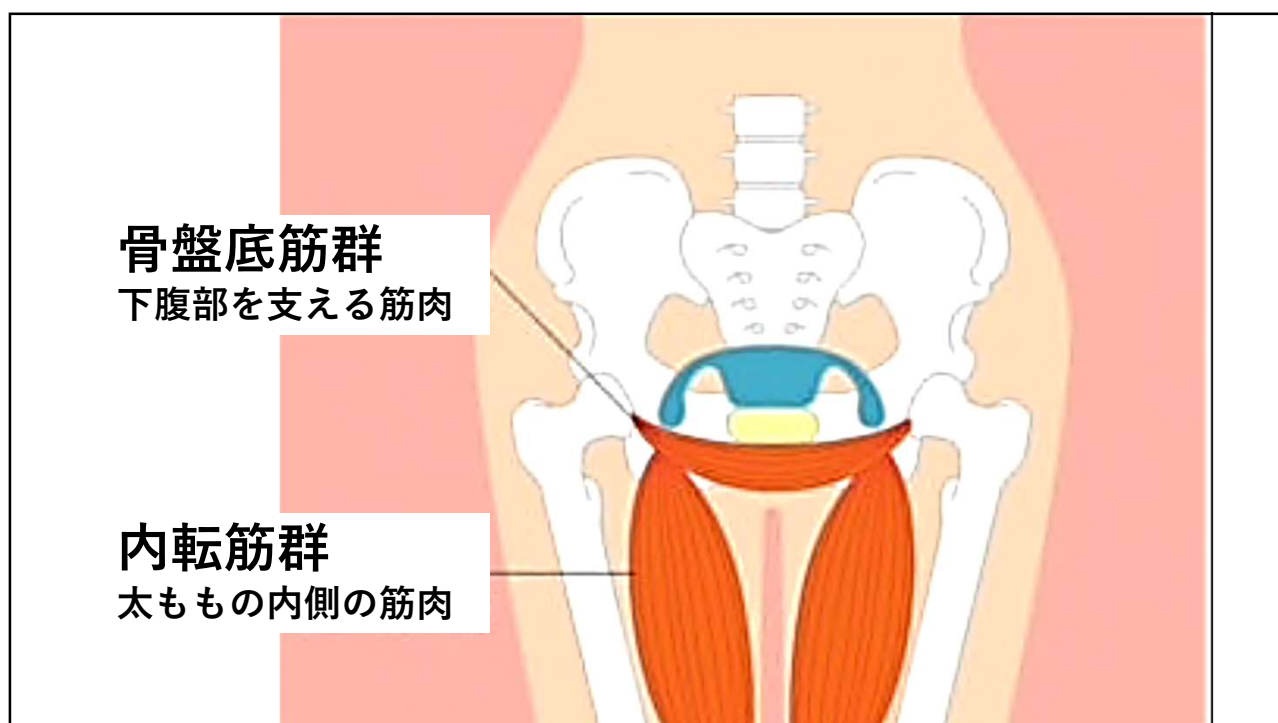
## お風呂でなで洗い～Oil in Bath













# 湿潤治療

The complex block contains three main visual elements. On the left, there are two photographs: the top one shows a white gauze pad with a yellow ointment spot and a yellow plastic bottle with an orange cap; the bottom one shows a person's hand applying a yellow ointment to a skin area. On the right is the cover of a book titled "傷はぜつたい消毒するな" (Don't disinfect wounds) by 夏井睦 (Mutsu Natsui). The book cover is white with a green diagonal stripe and contains the text "「著作権保護コンテンツ」" at the top and bottom, "夏井睦" on the left, and "傷はぜつたい消毒するな" in large characters, with "生肌系としての皮膚の科学" in smaller characters below it. The publisher "光文社新書" and the number "411" are at the bottom left.



## セクシャルエナジーアップレッスン



35



## 好転反応

### 好転反応とは？

施術後、一時的に不快な症状が現れたり、施術前より辛いと感じることがあります。この症状が好転反応です。

### なぜ好転反応が出るのでしょうか？

健康体になる過程で、体内に蓄積されてきた毒素や老廃物（心のストレスも含む）を短期間に排出する動きをするため、一時的な不調となって現れるのが好転反応です。

### 好転反応の症状は？

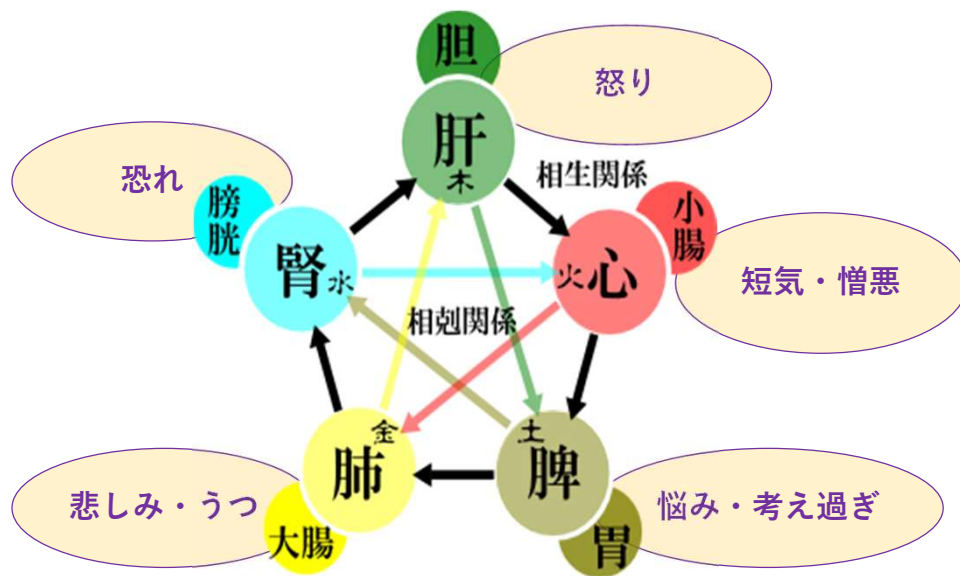
咳・頭痛・倦怠感・発熱・湿疹などがあげられます。

### 好転反応が強く現れるのはなぜ？

体内に蓄積された毒素や老廃物が多い人、食生活でも動物性脂肪、糖分、刺激物などを好んで食べている人、食品添加物や薬品などを多く取りり込んでいる人ほど強く現れる傾向があります。



## 五臓六腑・感情の協調関係





## デリケートゾーンは 心と体の鏡です

中高年女性は、膀胱からのメッセージに  
耳を傾けてみましょう。

自分の身体をいたわってください。